



## LOCATIONS HOMÉBAJLM - LE CLOS FLEURI SAINT CLAIR - LE LAVANDOU

LOCATIONS HOMÉBAJLM - LE CLOS FLEURI SAINT CLAIR - LE LAVANDOU. JUSQU'À 6 PERSONNES

Bienvenue dans nos 2 locations dans une résidence à 60m de la plage de Saint Clair - parking et piscine chauffée : "L'ORANGERAIE" T3 2 chambres et "LA PISCINE " studio

<https://locations-homebajlm-lelavandou.fr>





## Brigitte ALLONCLE & Jean Luc MILLARD

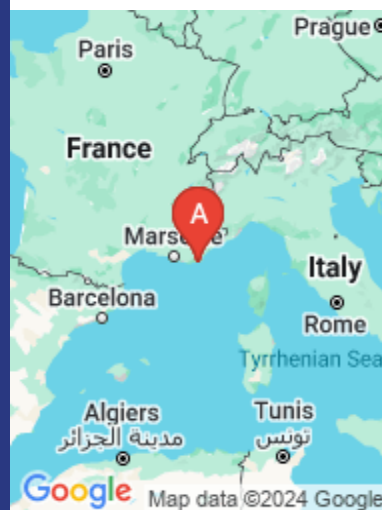
☎ (33) 6 17 74 39 14  
☎ (33) 6 11 62 01 38

**A** L'ORANGERAIE T3 rez de jardin avec terrasse dans Résidence le Clos fleuri à 60 m de la plage de Saint-Clair pour 4 adultes et 2 bébés, parking privatif, wifi, climatisation, 2 chambres, piscine chauffée du mois d'avril à la Toussaint. : Le clos fleuri, T3 l'Orangerie, 1028 avenue André Gide, Saint-Clair 83980 Le Lavandou

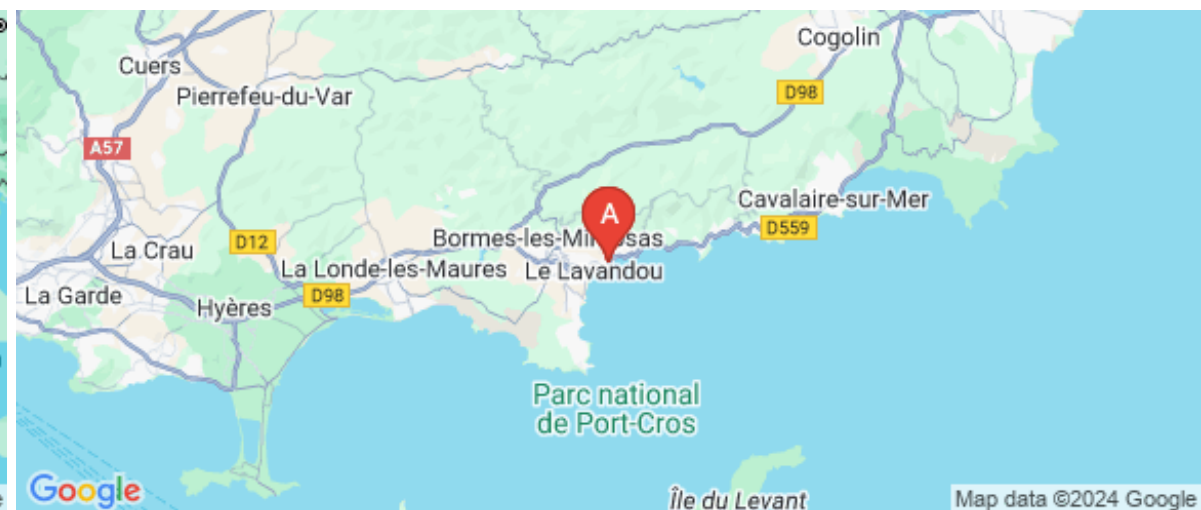
**B** "LA PISCINE" du DIMANCHE au DIMANCHE - studio dans Résidence le Clos fleuri à 60 m de la plage de Saint-Clair pour 2 adultes + 2 lits superposés escamotables pour enfants, parking privatif, wifi, climatisation, terrasse, piscine chauffée du mois d'avril à la Toussaint. : Le clos fleuri, studio "La Piscine", 1028 avenue André Gide, Saint-Clair 83980 Le Lavandou



Map data ©2024 Imagery ©2024 Airbus, Landsat / Copernicus, Maxar Technologies

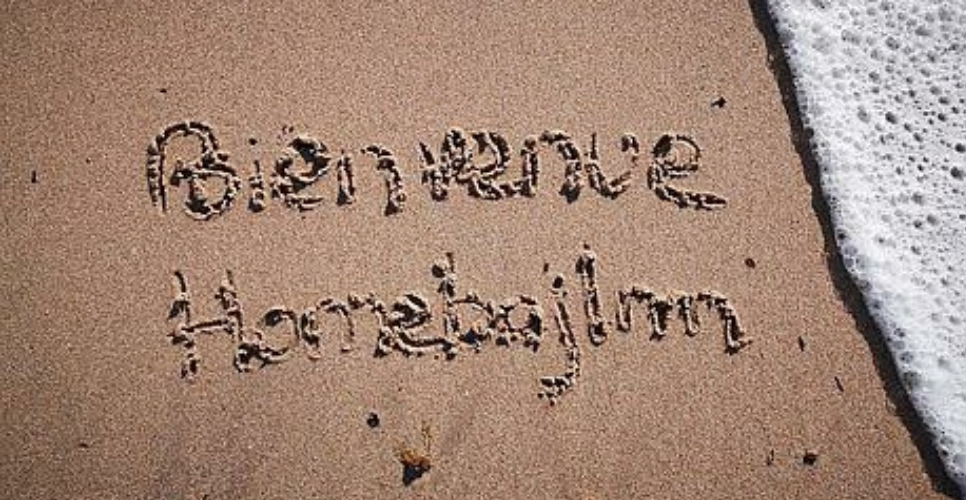


Google Map data ©2024 Google



île du Levant

Map data ©2024 Google



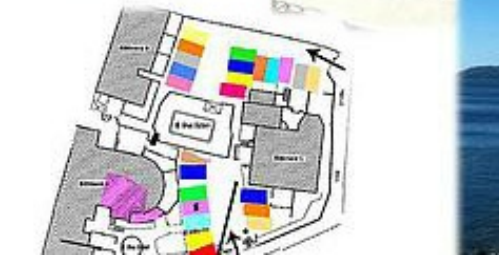
## NOUS AUSSI, NOUS ACCEPTONS VOS CHÈQUES-VACANCES !



Vous souhaitez réserver l'esprit léger ?  
Comme 190 000 professionnels du tourisme et des loisirs, nous sommes partenaires de l'Agence Nationale pour les Chèques-Vacances. Pensez à les utiliser chez nous pour vos réservations !



L'ORANGERAIE T3 rez de jardin avec terrasse dans Résidence le Clos fleuri à 60 m de la plage de Saint-Clair pour 4 adultes et 2 bébés, parking privatif, wifi, climatisation, 2 chambres, piscine chauffée du mois d'avril à la Toussaint. ★★★★★



Appartement



4 personnes  
(Maxi: 6 pers.)



2 chambres



45 m<sup>2</sup>



Brigitte et Jean-Luc vous proposent 2 locations saisonnières à 60 mètres de la plage de Saint-Clair dans la résidence « LE CLOS FLEURI » : T3 "L'ORANGERAIE" 2 chambres et "LA PISCINE" studio.

Nous serons ravis de vous accueillir dans l'un de nos 2 logements, venez avec vos amis ou votre famille en toute indépendance !

T3 "L'ORANGERAIE" plein pied pour 4 personnes + 2 lits bébé très fonctionnel, climatisation, cuisine entièrement équipée, WC séparé, wifi fibre, 2 chambres indépendantes l'une de l'autre ouvertes sur l'extérieur, Il jouit d'une grande terrasse de 12m2, bébés, ados, adultes y trouvent leur place, piscine chauffée du mois d'avril aux vacances de la Toussaint. Classé 4 \*

La plage visible à 60 mètres ! parfait pour les petits débutants .

Toute l'année, le Village de St Clair à pied à 450 m : superette journaux, et en saison : épicerie et dépôt de pain à coté,

Arrêts des cars en provenance de Toulon, aéroport de Toulon-Hyères ou de Saint-Tropez : à 10 mètres de la résidence.

Atout majeur à prendre en compte pour des vacances sans soucis : l'ensemble des zones de stationnement étant payant dans le Lavandou, profitez sereinement de vos vacances, pas de soucis de parking il vous est réservé dans la résidence à coté de l'appartement et ainsi vous pourrez profiter des animations de la Ville tout au long de la saison.

Ainsi, cet appartement est un lieu de vie et non une simple location impersonnelle, livres, jeux de société, de boules sont à votre disposition. Nous souhaitons vous pérenniser et faire fonctionner le "bouche à oreilles"

RÉSUMÉ DES ATOUTS de notre appartement :

- Accès DIRECT à la plage SANS grande route à traverser
- CLIMATISATION dans chacune des 3 pièces.
- 2 PISCINES réservées aux résidents de la propriété sont à votre disposition : une grande piscine extérieure (CHAUFFÉE du 1er AVRIL à la fin des vacances de la TOUSSAINT) ainsi qu'une plus petite non chauffée. Elles sont équipées de barrière de protection et moyens d'accès au bassin (norme NF P90-306).
- WIFI gratuit avec code personnalisé.
- PARKING privatif - indispensable dans ce secteur, 20 mn à pied du centre Ville du Lavandou
- Une chambre avec literie 140 (2 lits duo de 70) matelas et sommiers peuvent se séparer
- Une chambre avec literie de 160 x 200
- Les 2 chambres indépendantes sont au calme, largement aérées et ouvertes sur l'extérieur, avec salle de bain commune, sont équipées d'une armoire penderie avec tiroir, l'une d'un lit bébé bois avec barrière



lit modulable 1 lit 140 ou 2 cote à cote ou perpendiculaires



Piscine chauffée du 1er avril aux vacances de la Toussaint

www.locations-homebajlm-lavandou.fr

T3 en rez-de-jardin avec terrasse, 2 chambres - WC indépendants, équipement bébé, climatisation, parking

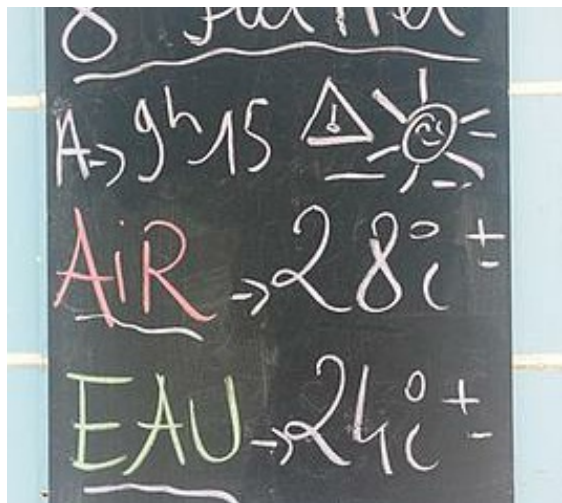
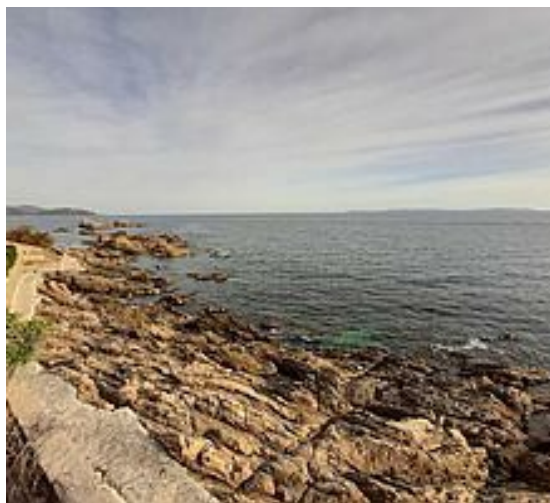
54 Avenue André Gide La Lavandou

STUDIO avec terrasse vue sur la piscine WC indépendants, équipement bébé, climatisation, parking, jardin arboré.

le Clos Fleuri à 60 mètres plage de Saint-Clair - LE LAVANDOU

Brigitte & Jean-Luc : homebajlm@gmail.com - 06 17 74 39 14





# Pièces et équipements

<i>Chambres</i>	Chambre(s) : 2 Lit(s) : 2 dont lit(s) 1 pers.: 0 dont lit(s) 2 pers.: 2 1 literie en 160 x 200 avec couette 220 x 240, polochon 160 , 2 oreillers 45 x 70, 2 oreillers 60 x 60. La seconde literie en 140 peut se séparer en 2 lits de 70 modulables comme vous pouvez le voir sur les photos, polochon 140, 2 oreillers 45 x 70, 2 oreillers 60 x 60, 2 couettes 140 x 200. Pour chacune des literie à chaque rotation : Alèse lavée + kit alèse et oreillers jetable	
<i>Salle de bains / Salle d'eau</i>	Salle de bains avec douche Sèche serviettes	Sèche cheveux
	Une baignoire bébé et table à langer également disponibles Salle(s) d'eau (avec douche): 1 Douche type italienne	
<i>WC</i>	WC: 1 WC indépendants Avec lave main	
<i>Cuisine</i>	Cuisine Appareil à fondue Combiné congélation Four Lave vaisselle	Plancha Appareil à raclette Congélateur Four à micro ondes Réfrigérateur
<i>Autres pièces</i>	Terrasse	
<i>Media</i>	Télévision	Wifi
<i>Autres équipements</i>	Lave linge collectif Matériel de repassage Lecteur de DVD et CD à disposition enfants, adultes lave-linge et sèche-linge moyennant 2€ par lavage, séchage.	Sèche linge collectif
<i>Chauffage / AC</i>	Chauffage Climatisation	
<i>Exterieur</i>	Barbecue Salon de jardin	Jardin Terrain clos commun
<i>Divers</i>	3 climatiseurs réversibles, dans chacune des 2 chambres et le séjour vous assurent fraîcheur ou chaleur selon les saisons Barbecue électrique par sécurité le charbon est interdit	

## Infos sur l'établissement



*Communs*

Dans résidence  
Jardin commun  
Rez de jardin

Habitation indépendante



*Activités*



*Réseaux*

Accès Internet  
Connexion WIFI gratuite  
Code de connexion sur demande pour l'accès internet par WIFI fibre dans le respect de la loi HADOPI et du décret 358-2006.Conformité au Décret n° 2011-219. 1 code par matériel connecté pour toute la durée du séjour.(gratuit)



*Stationnement*

Parking privé  
à coté de l'appartement, bip avec trousseau de clés.



*Services*

Location de draps et/ou de linge



*Extérieurs*

Tarif sur demande  
Terrain de pétanque  
Piscine chauffée  
Piscine partagée  
Piscine chauffée du 1er avril à la fin des vacances de la Toussaint, reversée aux seuls résidents présents

# A savoir : conditions de la location

**Arrivée** A partir de 15h00 pour pouvoir vous accueillir dans les meilleurs conditions, il convient de téléphoner la veille de votre arrivée au contact lors de la réservation.

**Départ** 10 heures

**Langue(s) parlée(s)** Anglais Français

**Annulation/Prépaiement/Dépot de garantie**

Toute annulation de réservation sera notifiée par l'envoi d'une lettre recommandée avec demande d'avis de réception.

Si le preneur ne se présente pas le jour de l'arrivée ou si l'annulation intervient 21 jours et moins avant la date de début de séjour : les arrhes restent acquises au propriétaire et le montant total du solde du séjour est dû par le preneur.

- Entre 22 et 42 jours avant la date de début de séjour : les arrhes restent acquises au propriétaire.
- Entre 43 jours et 60 jours avant la date de début de séjour les arrhes restent acquises au propriétaire, elles seront restituées si l'appartement aura pu être reloué pour la même période et au même prix.
- Au-delà de 61 jours avant la date de début de séjour la totalité les arrhes sera remboursée au preneur.
- Dans le cas d'une diminution du nombre de nuit il n'y aura aucun remboursement sur les portions non utilisées de la réservation.

En cas d'annulation de la location par le propriétaire: ce dernier reversera au locataire le double du montant des arrhes qu'il a perçues, dès notification de la dite annulation, sauf en cas d'intempéries reconnu et déclaré en l'état de catastrophe naturelle.

**Moyens de paiement** Chèques bancaires et postaux Chèques Vacances Virement bancaire

Chèques vacances acceptés commission prise en charge par le propriétaire

**Ménage** 70 € en sus de la réservation obligatoire

**Draps et Linge de maison** En supplément sur demande lors de la réservation, règlement à l'arrivée.

**Enfants et lits d'appoints** Lit bébé

2 lits bébé à disposition, 1 lit bois trama a barrière relevable et 1 lit pliant, les 2 avec matelas.

**Animaux domestiques** Les animaux sont admis.

Sur demande avec accord du propriétaire, nous nous réservons le droit d'annuler notre contrat si nous sommes mis devant le fait accompli lors de votre arrivée.

## Tarifs (au 07/11/24)

L'ORANGERAIE T3 rez de jardin avec terrasse dans Résidence le Clos fleuri à 60 m de la plage de Saint-Clair pour 4 adultes et 2 bébés, parking privatif, wifi, climatisation, 2 chambres, piscine chauffée du mois d'avril à la Toussaint.

Juillet - août réservation par 2 semaines minimum - Rajouter 70 € de ménage , taxe de séjour par jour et par adulte, sous réserve de décision modificative au projet de loi de finance 2024 - 3\* : 2,30€. Pour plus long séjour nous interroger.

Tarifs en €:	Tarif 1 nuit en semaine (L, M, M, J, D)	Tarif 1 nuit en weekend (V ou S)	Tarif 2 nuits weekend (V+S)	Tarif 7 nuits semaine
du 28/09/2024 au 02/11/2024				620€
du 02/11/2024 au 04/01/2025				450€
du 04/01/2025 au 29/03/2025				465€
du 29/03/2025 au 05/04/2025				520€
du 05/04/2025 au 12/04/2025				620€
du 12/04/2025 au 26/04/2025				720€
du 26/04/2025 au 03/05/2025				620€
du 03/05/2025 au 10/05/2025				720€
du 10/05/2025 au 21/06/2025				825€
du 21/06/2025 au 28/06/2025				1100€
du 28/06/2025 au 05/07/2025				1300€
du 05/07/2025 au 12/07/2025				1450€
du 12/07/2025 au 16/08/2025				1550€
du 16/08/2025 au 23/08/2025				1450€
du 23/08/2025 au 30/08/2025				1100€
du 30/08/2025 au 13/09/2025				825€



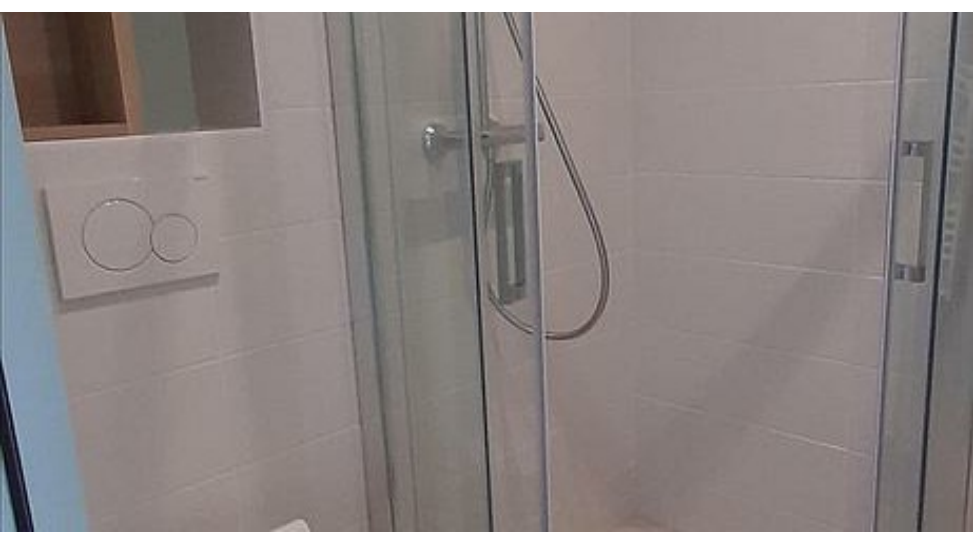
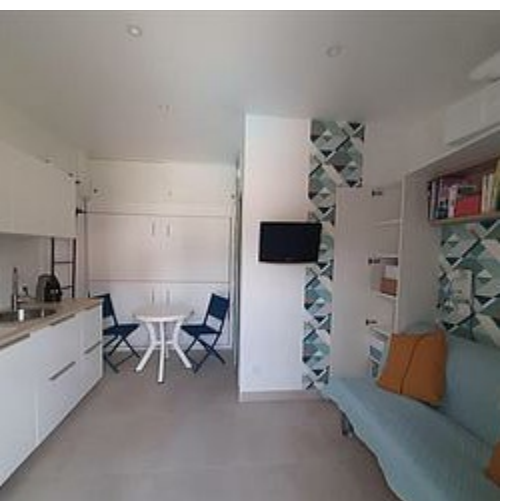
**NOUS AUSSI, NOUS ACCEPTONS VOS CHÈQUES-VACANCES !**



Vous souhaitez réserver l'esprit léger ?  
Comme 190 000 professionnels du tourisme et des loisirs, nous sommes partenaires de l'Agence Nationale pour les Chèques-Vacances. Pensez à les utiliser chez nous pour vos réservations !



**"LA PISCINE" du DIMANCHE**  
au DIMANCHE - studio dans  
Résidence le Clos fleuri à 60 m  
de la plage de Saint-Clair pour 2  
adultes + 2 lits superposés  
escamotables pour enfants,  
parking privatif, wifi,  
climatisation, terrasse, piscine  
chauffée du mois d'avril à la  
Toussaint.



			
Apparteme nt	2 personnes (Maxi: 4 pers.)	0 chambre	16 m <sup>2</sup>





Brigitte et Jean-Luc vous proposent 2 locations saisonnières à 60 mètres de la plage de Saint-Clair dans la résidence « LE CLOS FLEURI » : "LA PISCINE" du dimanche au dimanche studio pour 2 adultes (+ 2 enfants lits superposés escamotables) et T3 "L'ORANGERAIE" 2 chambres.

Nous serons ravis de vous accueillir dans l'un de nos 2 logements, venez avec vos amis ou votre famille en toute indépendance !

"LA PISCINE" - STUDIO digne d'un grand! Vous serez séduit par ce studio très fonctionnel et lumineux. Il jouit d'une grande terrasse de 9m2 face à la piscine chauffée du mois d'avril aux vacances de la Toussaint, d'une climatisation et d'une connexion wifi gratuite.

La plage visible à 60 mètres ! parfait pour les petits débutants .

Toute l'année, le Village de St Clair à pied à 450 m : supérette journaux, et en saison : épicerie et dépôt de pain à coté,

Arrêts des cars en provenance de Toulon, aéroport de Toulon-Hyères ou de Saint-Tropez : à 10 mètres de la résidence.

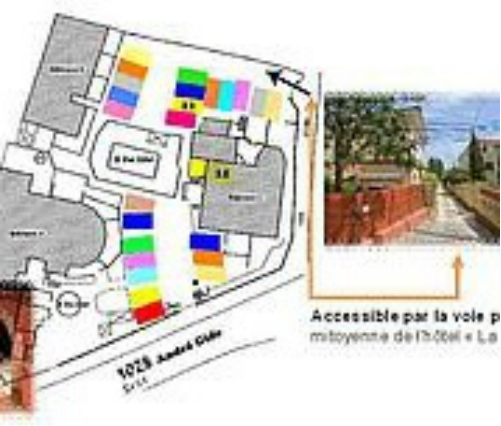
Atout majeur à prendre en compte pour des vacances sans soucis : l'ensemble des zones de stationnement étant payant dans le Lavandou, profitez sereinement de vos vacances, pas de soucis de parking il vous est réservé dans la résidence à coté de l'appartement et ainsi vous pourrez profiter des animations de la Ville tout au long de la saison.

Ainsi, cet appartement est un lieu de vie et non une simple location impersonnelle, livres, jeux de société, de boules sont à votre disposition. Nous souhaitons vous pérenniser et faire fonctionner le "bouche à oreilles"

RÉSUMÉ DES ATOUTS de notre studio :

- Accès DIRECT à la plage SANS grande route à traverser
- CLIMATISATION réversible
- 2 PISCINES réservées aux résidents de la propriété sont à votre disposition : une grande piscine extérieure (CHAUFFÉE du 1er AVRIL à la fin des vacances de la TOUSSAINT) ainsi qu'une plus petite non chauffée. Elles sont équipées de barrière de protection et moyens d'accès au bassin (norme NF P90-306).
- WIFI gratuit avec code personnalisé.
- PARKING privatif - indispensable dans ce secteur, 20 mn à pied du centre Ville du Lavandou
- BZ de qualité 140 confortable, comprenant une couettes, 2 oreillers, un dessus de lit.
- Sèche serviette douche à l'italienne
- NON-FUMEUR – la terrasse est à la disposition des fumer
- L'équipement très complet vaisselle, robots, ustensiles de cuisine
- RÉSIDENCE PRIVÉE et SÉCURISÉE , entièrement close fermée, par 2 portails électriques très conviviale, arborée d'essences

de parking N° 11 abordable au studio qu'il convient de respecter, un accès remis à votre arrivée.





## Pièces et équipements

<i>Chambres</i>	Chambre(s): 0 Lit(s): 3 dont lit(s) 1 pers.: 2 dont lit(s) 2 pers.: 1 BZ 140 * 190 de qualité, facilité d'ouverture, ce choix réfléchit par rapport au poids des lits armoire Pour chacune des literie à chaque rotation : Alèse lavée + kit alèse et oreillers jetable	
<i>Salle de bains / Salle d'eau</i>	Salle de bains avec douche      Sèche cheveux Sèche serviettes  Salle(s) d'eau (avec douche): 1 Douche de 90 cm type italienne	
<i>WC</i>	WC: 1 WC suspendu, abattant silencieux et clipsable pour l'hygiène	
<i>Cuisine</i>	Cuisine Combiné congélation      Four à micro ondes Lave vaisselle      Réfrigérateur Micro-onde four grill multifonction	
<i>Autres pièces</i>	Terrasse	
<i>Media</i>	Télévision      Wifi	
<i>Autres équipements</i>	Lave linge collectif      Sèche linge collectif Matériel de repassage Lave-linge et sèche-linge moyennant 2€ par lavage, séchage.	
<i>Chauffage / AC</i>	Chauffage Climatisation	
<i>Exterieur</i>	Barbecue      Jardin Salon de jardin      Terrain clos commun	
<i>Divers</i>	S'agissant d'un climatiseur réversible, il vous assure fraîcheur ou chaleur selon la saison. Barbecue électrique par sécurité le charbon est interdit.	

## Infos sur l'établissement



*Communs*

Dans résidence  
Jardin commun

Entrée indépendante

7 marches pour accéder à la terrasse



*Activités*



*Réseaux*

Accès Internet

Connexion WIFI gratuite

Code de connexion sur demande pour un accès internet par WIFI conformément à la loi HADOPI et décret 358-2006. Conformité au décret n° 2011-219. 1 code par appareil connecté pour la durée du séjour. (gratuit)



*Stationnement*

Parking privé

Accès par "la traverse des amoureux" qui mène à l'arrière de la résidence avec la plage au bout de ce chemin



*Services*

Location de draps et/ou de linge

Sur demande à la réservation



*Extérieurs*

Terrain de pétanque  
Piscine chauffée

Piscine partagée

Piscine chauffée du 1er avril à la fin des vacances de la Toussaint, réservée aux seuls résidents

## A savoir : conditions de la location

**Arrivée** Le DIMANCHE A partir de 15h00 Pour pouvoir vous accueillir dans les meilleurs conditions, il convient de téléphoner la veille de votre arrivée au contact lors de la réservation.

**Départ** 10h

**Langue(s) parlée(s)** Anglais Français

**Annulation/Prépaiement/Dépot de garantie**

Toute annulation de réservation sera notifiée par l'envoi d'une lettre recommandée avec demande d'avis de réception.

Si le preneur ne se présente pas le jour de l'arrivée ou si l'annulation intervient 21 jours et moins avant la date de début de séjour : les arrhes restent acquises au propriétaire et le montant total du solde du séjour est dû par le preneur.

- Entre 22 et 42 jours avant la date de début de séjour : les arrhes restent acquises au propriétaire.
- Entre 43 jours et 60 jours avant la date de début de séjour les arrhes restent acquises au propriétaire, elles seront restituées si l'appartement aura pu être reloué pour la même période et au même prix.
- Au-delà de 61 jours avant la date de début de séjour la totalité les arrhes sera remboursée au preneur.
- Dans le cas d'une diminution du nombre de nuit il n'y aura aucun remboursement sur les portions non utilisées de la réservation.

En cas d'annulation de la location par le propriétaire: ce dernier reversera au locataire le double du montant des arrhes qu'il a perçues, dès notification de la dite annulation, sauf en cas d'intempéries reconnu et déclaré en l'état de catastrophe naturelle.

**Moyens de paiement** Chèques bancaires et postaux Chèques Vacances Virement bancaire

Chèques vacances acceptés commission prise en charge par le propriétaire

**Ménage** 40 € en sus de la réservation obligatoire

**Draps et Linge de maison** En supplément sur demande lors de la réservation, règlement à l'arrivée.

**Enfants et lits d'appoints** sur demande il trouvera sa place où selon l'âge le lits superposé escamotable inférieur peut accueillir un jeune enfant

**Animaux domestiques** Les animaux ne sont pas admis. Nous nous réservons le droit d'annuler notre contrat si nous sommes mis devant le fait accompli

## Tarifs (au 07/11/24)

"LA PISCINE" du DIMANCHE au DIMANCHE - studio dans Résidence le Clos fleuri à 60 m de la plage de Saint-Clair pour 2 adultes + 2 lits superposés escamotables pour enfants, parking privatif, wifi, climatisation, terrasse, piscine chauffée du mois d'avril à la Toussaint.

Juillet - août réservation par 2 semaines minimum - Rajouter 40 € de ménage - pour plus long séjour nous interroger. Taxe de séjour par jour et par adulte sous réserve de décision modificative au projet de loi de finance 2024. 2\* : 1.44€

Tarifs en €:	Tarif 1 nuit en semaine (L, M, M, J, D)	Tarif 1 nuit en weekend (V ou S)	Tarif 2 nuits weekend (V+S)	Tarif 7 nuits semaine
du 28/09/2024 au 02/11/2024				400€
du 02/11/2024 au 04/01/2025				300€
du 04/01/2025 au 29/03/2025				320€
du 29/03/2025 au 05/04/2025				420€
du 05/04/2025 au 12/04/2025				470€
du 12/04/2025 au 26/04/2025				470€
du 26/04/2025 au 03/05/2025				470€
du 03/05/2025 au 10/05/2025				550€
du 10/05/2025 au 21/06/2025				620€
du 21/06/2025 au 28/06/2025				670€
du 28/06/2025 au 05/07/2025				720€
du 05/07/2025 au 12/07/2025				930€
du 12/07/2025 au 16/08/2025				980€
du 16/08/2025 au 23/08/2025				900€
du 23/08/2025 au 30/08/2025				730€
du 30/08/2025 au 13/09/2025				650€



## Les Tamaris - Chez Raymond

☎ 04 94 71 02 70

Boulevard de la Baleine

🌐 <https://www.tabledechef.com/restaura>

0.3 km

📍 Le Lavandou



Le restaurant "Les Tamaris - Chez Raymond" face à la plage de Saint-Clair au Lavandou vous propose une cuisine typiquement locale avec des spécialités de poissons et langoustes grillés au feu de bois, La Bouillabaisse et fruits de mer,



## Restaurant-Vinothèque Planches & Gamelles

☎ 09 86 28 65 28

46 Quai Baptistin Pins

🌐 <https://www.planchesetgamelles.fr/>

0.7 km

📍 Le Lavandou



Voici le premier bouchon Provençal, où vous dégusterez, dans une ambiance décontractée, tout les plats qui ont fait de la gastronomie varoise, une des plus reconnues en France.



## Le Bistrot de Marius

☎ 0422146336

13 Quai Gabriel Péri

0.9 km

📍 Le Lavandou



Le bistrot de Marius au cœur du village, face aux jeux de boules vous accueille toute l'année et vous propose des plats faits maison, et cuisine provençale.



## Le Malt

☎ 04 94 64 95 23

"Les Dauphins" Avenue Vincent Auriol

🌐 <http://restaurant-chezlaurent.com>

1.4 km

📍 Le Lavandou



Le restaurant Chez Laurent by Malt au Lavandou est heureux de vous recevoir pour vous faire partager, bourride, soupe de poissons maison, marmite du pêcheur ainsi qu'un délicieux foie gras de canard fait maison...



## Le Tam Tam

☎ 04 94 22 06 53

Résidence les Horizons 60 Avenue du Général Georges Bouvet

🌐 <http://www.letamtam83.fr>

1.5 km

📍 Le Lavandou



Le restaurant le Tam-Tam est un restaurant de cuisine traditionnelle face à la plage du Lavandou



## Restaurant Plage du Layet - Chez Jo

☎ 04 94 05 85 06

Plage du Layet Cavalière

3.4 km

📍 Le Lavandou



Le restaurant Chez Jo, Plage du Layet situé au Lavandou à Cavalière vous propose ses spécialités : Poissons grillés, bouillabaisse et langouste. Plage naturiste et textile.



## Caseneuve Maxi Catamaran

☎ 06 20 58 65 29

Poste de secours

🌐 <http://www.caseneuvmxicatamaran.com>

0.2 km

📍 Le Lavandou



Envie de vivre une expérience inoubliable? Pourquoi ne pas venir passer un moment en famille ou entre amis sur un des catamarans de Caseneuve Maxi Catamaran au départ du Lavandou.



## ASS. Volley-Ball des Paillotes de St-Clair

☎ 04 94 05 95 06

🌐 <https://volleysaintclair.wordpress.com/>

0.2 km

📍 Le Lavandou



Association volley-ball des Paillotes de Saint-Clair au Lavandou a pour but de faire connaître ce sport. Association regroupant tous niveaux de volleyeurs sur 2 terrains 3x3 et 1 terrain mini-volley en 2x2 réservé aux plus petits.



## Le Chemin des Peintres

☎ 04 94 00 40 50

Avenue André Gide

0.3 km

📍 Le Lavandou



Une invitation dans le quartier de Saint Clair au Lavandou sur les pas d'artistes du néo-impressionnisme qui ont marqué la fin du XIXème siècle.



## Sentier du Littoral - Le Lavandou / La Fossette

☎ 04 94 00 40 50

La Maison du Lavandou Quai Gabriel  
Péri

0.5 km

📍 Le Lavandou



Le sentier du littoral au départ du Lavandou, est une balade de 3 Km au bord de mer, avec comme compagnie le son des vagues sur les rochers, une vue imprenable sur les îles de Port-Cros et Le Levant.



## Lavandou Plongée

☎ 04 94 71 83 65

Quai du Labbé Nouveau Port

🌐 <https://www.lavandou-plongee.com>

0.6 km

📍 Le Lavandou



Depuis plus de 20 ans, Lavandou Plongée vous fait partager sa passion et vous accueille pour vos plongées d'exploration, de découverte et de formation. Face au Parc National de Port Cros (1er Parc Marin d'Europe) et au cœur du sanctuaire Pelagos.



## Miellerie de Saint-Clair

☎ 04 94 64 77 83

Chemin des Abeilles

0.7 km

📍 Le Lavandou



Apiculteur - récoltant, Laurent vous fera découvrir l'environnement des abeilles, les produits de la ruche et le métier d'apiculteur. Visite et dégustation gratuites.



## Capitainerie

☎ 04 94 00 41 10

Quai de l'Europe Le Port

🌐 <http://www.portdulavandou.com>

0.8 km

📍 Le Lavandou



L'équipe de la Capitainerie vous souhaite un agréable séjour au port du Lavandou.



## Port du Lavandou

☎ 04 94 00 41 10

Capitainerie Quai d'honneur

🌐 <https://portdulavandou.com/>

0.8 km

📍 Le Lavandou



Ouvert sur la ville, le port dispose de multiples services à votre disposition pour faciliter votre séjour et la vie à bord de votre bateau. Des équipements portuaires rénovés, accessibles et sécurisés, une zone wifi, des commerces et des restaurants ...



## Euroyachting

☎ 04 94 64 91 10

Quai Baptistin Pins La Ronde

🌐 <https://www.euroyachting.fr/>

0.8 km

📍 Le Lavandou



Nous vous accueillons tous les jours pour vous proposer de la location de bateaux à moteur et semi-rigide de 5 à 8 mètres sur Le Lavandou. Euroyachting c'est aussi le stationnement et l'entretien à terre.



## Multi-Croisières

☎ 06 59 18 44 39

Port du Lavandou

🌐 <https://www.multicroisieres.com/>

0.8 km

📍 Le Lavandou



Découvrez les plaisirs de la voile rapide et profitez des plus beaux mouillages qu'offrent les îles d'or! Sorties en petit comité (10 personnes maximum), encadrées par un skipper professionnel



## Mistral Plaisance Location

☎ 06 25 30 85 28

Quai des îles d'or La Rotonde

🌐 <http://www.mistralplaisancelocation.com>

0.8 km

📍 Le Lavandou



Chez Mistral Plaisance location by Boat Paradise au Lavandou, la priorité est à votre satisfaction. Vous souhaitez louer un bateau ou un semi-rigide à prix étudié pour une journée, une semaine ou autre? Alors, n'hésitez pas à nous contacter. Eddy & Karine



## Circuit des Jardins et Espaces Fleuris

Quai Baptistin Pins

0.8 km

📍 Le Lavandou



Ce village de pêcheurs a renoué avec ses racines en redessinant ses rues, en colorant ses maisons et en faisant revivre ses jardins dans un fleurissement aux variétés exceptionnelles.



## Piste cyclable Le Lavandou

☎ 04 94 00 40 50

La Maison du Lavandou Quai Gabriel Péri

0.8 km

📍 Le Lavandou



La piste cyclable au Lavandou est une balade accessible à tous et aménagée sur l'ancienne voie de chemin de fer "Le train des Pignes". 8 km de piste sécurisée longeant la mer du Lavandou à Pramouquier pour découvrir Le Lavandou.



## Le Circuit des Fontaines

Quai Gabriel Péri

0.8 km

📍 Le Lavandou



Le circuit des fontaines se fait au centre ville, ancien village de pêcheur. Celui-ci peut être un fil conducteur pour une visite complète du centre-ville.





## Jack Martins Aventure

☎ 06 74 38 23 95

Quai des Îles d'Or

🌐 <https://www.jack-martins-aventure.fr/>

0.9 km

📍 Le Lavandou



Sortie commentée en très petit comité (8 personnes maximum) au plus près de la côte, des plages et calanques du Lavandou, autour des Îles d'Or et avec possibilité de baignade.



## Vedettes Îles d'Or et le Corsaire

☎ 04 94 71 01 02

Gare maritime Quai des îles d'or

🌐 <https://www.vedettesilesdor.fr>

0.9 km

📍 Le Lavandou



Avec un accueil souriant et des équipages très professionnels, Les Vedettes des Îles d'Or vous transportent vers des balades dépaysantes au large du Lavandou. On quitte la terre ferme pour des moments loin de l'agitation.



## Sortie naturaliste à la rencontre des Cétacés - Vedettes Îles d'Or et Le Corsaire

☎ 04 94 71 01 02

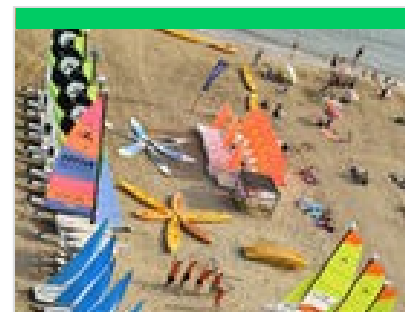
Gare maritime Quai des Îles d'Or

0.9 km  
🌐 <https://www.vedettesilesdor.fr>

📍 Le Lavandou



Partez pour une sortie inoubliable à la découverte du grand large et de ses richesses naturalistes, au sein du sanctuaire Pélagos, un espace maritime de 87 500 km<sup>2</sup> luttant pour la protection des espèces qui le fréquentent.



## Ecole de voile municipale

☎ 06 26 58 39 55

Plage du Lavandou Centre Quai

Gabriel Péri

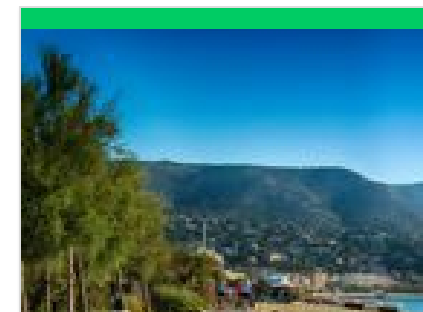
🌐 <https://le-lavandou.fr/ecole-de-voile/>

1.0 km

📍 Le Lavandou



L'école de voile municipale du Lavandou propose des cours particuliers, des activités en voile, kayak et paddle pour les personnes à partir de 5 ans.



## Promenade du Bord de Plage

☎ 04 94 00 40 50

Quai Gabriel Péri

1.7 km

📍 Le Lavandou



Le Promenade du Bord de Plage relie le centre-ville du Lavandou au Port de Bormes (La Favière).



## Mini Golf Exotique

☎ 06 43 66 13 06

Avenue du Grand Jardin

🌐 <https://www.minigolfulavandou.com/>

1.9 km

📍 Le Lavandou



Véritable jardin exotique et luxuriant. Nous vous attendons, toute l'année, en famille ou entre amis. Venez tentez l'expérience sur nos deux parcours de 18 trous chacun. Vous évoluerez entre cascades, cavernes et dénivelés. Qui sera le plus précis ?



## Mini Golf Exotique

☎ 06 43 66 13 06

Avenue du Grand Jardin

🌐 <https://www.minigolfulavandou.com/>

1.9 km

📍 Le Lavandou



Véritable jardin exotique et luxuriant. Nous vous attendons, toute l'année, en famille ou entre amis. Venez tentez l'expérience sur nos deux parcours de 18 trous chacun. Vous évoluerez entre cascades, cavernes et dénivelés. Qui sera le plus précis ?



## Parc du Grand Jardin

☎ 0494004050

281 Avenue du Grand Jardin 206

Avenue de la Grande Bastide

1.9 km

📍 Le Lavandou



Le nouveau parc du Grand Jardin, vous accueille dans un écrin de verdure. Pour les familles et les sportifs, de nombreuses activités sont installées: grandes aires de jeux pour les enfants de 2 à 14 ans, espace détente, aire de sport, tables de jeux



## Cinéma Le Grand Bleu

☎ 04 94 94 54 44

Avenue Lou mistraou Rond-Point de la Baou

🌐 <http://cinemasdulavandou.fr>

2.2 km

📍 Le Lavandou



Cinéma de proximité au cœur du Lavandou composé de 3 salles et d'un parking privé gratuit.



## TENNIS Smash Club

☎ 04 94 05 84 31

Avenue du Golf

3.6 km

📍 Le Lavandou



6 courts dont 3 éclairés. Location de courts. Stages, leçons particulières enfants/ adultes. Restaurant et piscine en saison. Club house avec salle de gym toute l'année.



## Sentiers - Les Balcons de Cavalière

Avenue du Golf

3.7 km  
📍 Le Lavandou



Cette boucle au paysage varié (recouvert de mimosas en février et mars) permet de gagner les hauteurs de Cavalière. Vous y découvrirez un panorama entre ciel et mer, ouvert sur l'horizon de la Méditerranée et les îles d'Or.



## Ecole de voile de Cavalière

☎ 04 94 05 86 78

512 Avenue du Cap Nègre

🌐 <https://www.lavoilecavaliere.com>

4.3 km  
📍 Le Lavandou



L'école de voile de Cavalière est labellisée Fédération Française de Voile. Leçons à partir de 5 ans. Sailing lessons in English. Locations : Catamarans, Planche à voile, Pédalo, Kayak, Stand-Up Paddle, Paddle Eclipse. Accueil groupes et séminaires



## Jet 007

☎ 06 15 46 28 36

Avenue du Cap Nègre

🌐 <https://www.jet-lavandou.fr>

4.4 km  
📍 Le Lavandou



Sur la plage de Cavalière, au Lavandou, location de jet ski et scooter des mers (avec ou sans permis bateau), accessible à tous (conduite à partir de 16 ans). Egalement, activité de Fly Board



## Lavandou Watersports

☎ 07 86 85 09 75

Avenue du Cap Nègre Ponton de la  
plage de Cavalière

🌐 <http://lavandou-watersports.fr/>

4.5 km  
📍 Le Lavandou



L'équipe constitué de moniteurs diplômés est à votre disposition tous les jours afin de vous faire découvrir le plaisir des activités nautiques. Notre ponton se trouve sur la plage de Cavalière, quartier du Lavandou.



## Le Petit Train du Lavandou

☎ 06 42 65 72 28

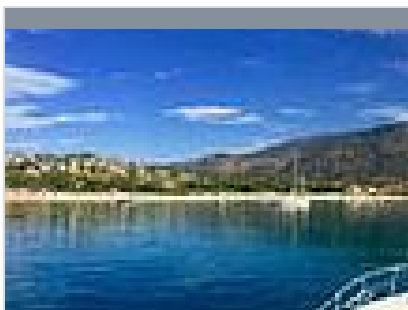
Quai Gabriel Péri

🌐 <http://www.petit-train-lelavandou.fr>

18.6 km  
📍 Le Lavandou



Découvrez la Cité des Dauphins et ses 12 plages de sable fin avec le Petit Train Touristique.



## Plage Saint-Clair

☎ 04 94 00 40 50  
Boulevard de la Baleine

0.2 km  
📍 Le Lavandou  1

A 1.5 km environ du centre-ville du Lavandou, en prenant la direction de Saint-Tropez. On y accède également par le sentier du littoral en 20 min à pied au départ du port du Lavandou.

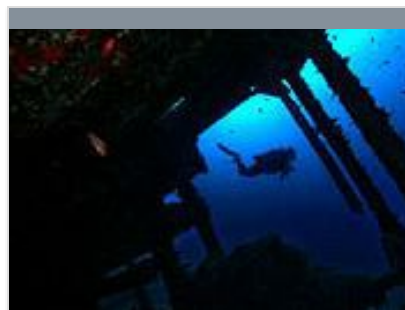


## Le Hellcat

La Maison du Lavandou Quai Gabriel  
Péri

0.8 km  
📍 Le Lavandou  2

Une Epave très bien conservée datant de la seconde guerre mondiale !! Le Hellcat est un avion militaire construit par la compagnie américaine "Grumman".



## Le Spahis

☎ 04 94 00 40 50  
La Maison du Lavandou Quai Gabriel  
Péri

4.1 km  
📍 Le Lavandou  3

Une plongée sur un bateau à vapeur!! Le Spahis était un bateau à vapeur, qui était affrété au transport des passagers entre Bastia et Nice. Dans la nuit du 9 Octobre 1887, de retour vers Marseille, le Spahis entre en collision avec l'île de la Fourm...



## Villa Théo

☎ 04 22 18 01 71  
265 Avenue Van Rysselberghe Saint-Clair  
 <http://www.villa-theo.fr>

0.4 km  
📍 Le Lavandou  1

La villa Théo au Lavandou, maison du peintre néo-impressionniste Théo Van Rysselberghe, est un véritable patrimoine culturel et historique de la commune. Elle date de 1910.

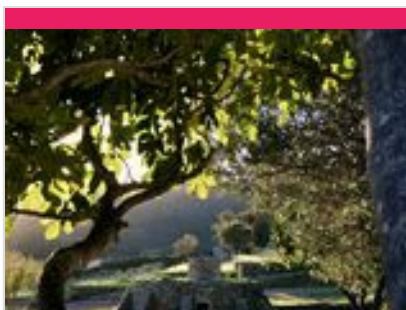


## Les Restanques de Saint-Clair

☎ 04 94 05 15 70  
chemin du Pataras

0.6 km  
📍 Le Lavandou  2

Les murs en pierres sèches appelés terrasses ou restanques en Provence font partie intégrante de l'histoire du Lavandou. À la fin du XIXe siècle, des terrassiers piémontais ont construit les restanques de Saint-Clair pour les cultures de primeurs et fleurs



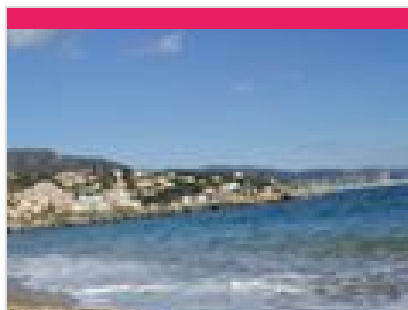
## La Noria de Saint-Clair

☎ 04 94 05 15 70  
chemin du Pataras

0.6 km  
📍 Le Lavandou



Sur le site des restanques de Saint-Clair se trouve une antique noria, Ce système hydraulique très répandu dans le pourtour méditerranéen depuis des siècles permettait aux agriculteurs du Lavandou d'irriguer les cultures ...



## La Miellerie de Saint-Clair

☎ 04 94 64 77 83  
Chemin des Abeilles

0.7 km  
📍 Le Lavandou



Apiculteur - récoltant, Laurent vous fera découvrir l'environnement des abeilles, les produits de la ruche et le métier d'apiculteur. Visite et dégustation gratuites.



## Eglise Saint Louis

☎ 04 83 57 61 71  
Rue du Port

0.8 km  
📍 Le Lavandou



Bâtie en 1855 au moyen d'une souscription, l'Eglise Saint Louis a bénéficié après la seconde guerre mondiale de grosses transformations dont la suppression de son clocher, détérioré et refait en 1930 grâce à l'Abbé Hélin, prêtre énergique et Résistant.



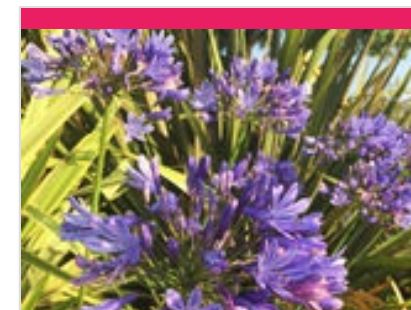
## Le Hellcat

La Maison du Lavandou Quai Gabriel  
Péri

0.8 km  
📍 Le Lavandou



Une Epave très bien conservée datant de la seconde guerre mondiale !! Le Hellcat est un avion militaire construit par la compagnie américaine "Grumman".



## Jardins de la Ville du Lavandou

☎ 04 94 05 15 70  
Circuit des jardins et des espaces verts

1.0 km  
📍 Le Lavandou



Les jardins et espaces verts du Lavandou se déclinent tous sur la thématique des plantes exotiques : cactées, succulentes, plantes peu gourmandes en eau... La commune s'honore de n'utiliser aucun désherbant ou engrais chimique.



## LE JARDIN DE FRANCIS MARMIER

☎ 04 94 00 00 00

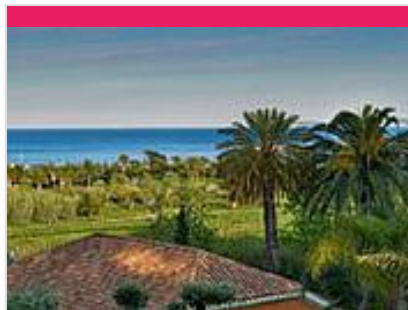
Jardin de Francis Marmier Chemin du  
Ferrandin

1.9 km

📍 Le Lavandou



Propriété agricole en terrasses du XIXème siècle classée au titre des sites. Propriété privée ce jardin n'est ouvert qu'à titre exceptionnel notamment lors des Rendez-Vous aux Jardins.



## Domaine de l'Anglade

☎ 04 94 71 10 89

1060 Avenue Vincent Auriol

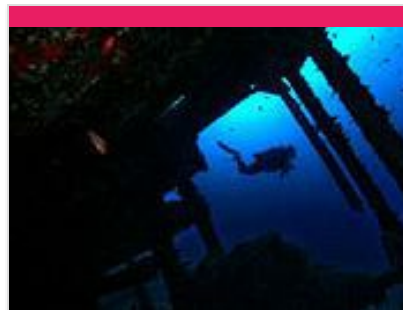
🌐 <http://www.domainedelanglade.fr>

2.1 km

📍 Le Lavandou



Entouré de pinèdes et de cannes de Provence, le domaine d'une quarantaine d'hectares, dont 18 ha de vignes, est intégré dans un écrin de verdure, au bord de la mer. Un cadre naturel propice à la contemplation.



## Le Spahis

☎ 04 94 00 40 50

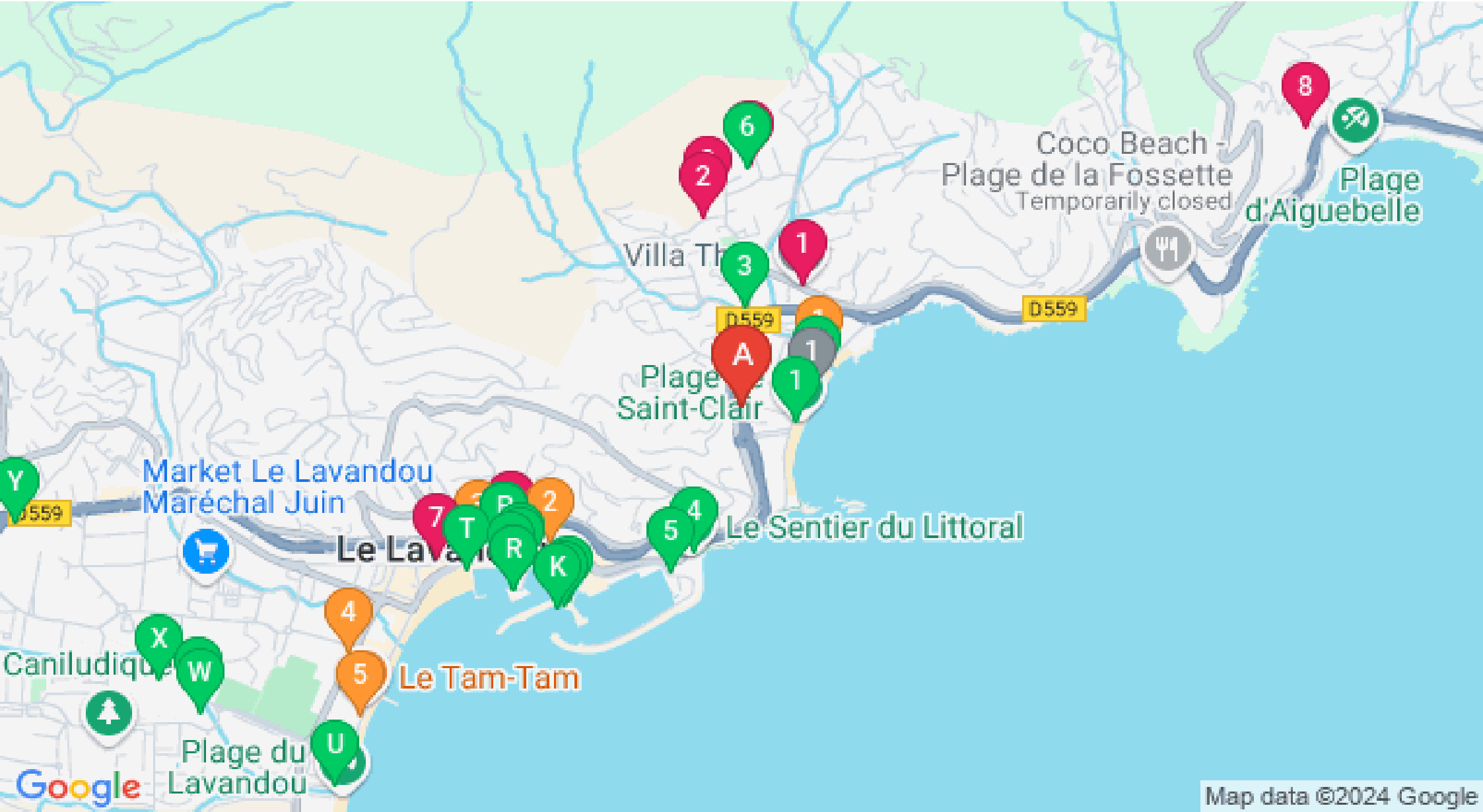
La Maison du Lavandou Quai Gabriel  
Péri

4.1 km

📍 Le Lavandou



Une plongée sur un bateau à vapeur!! Le Spahis était un bateau à vapeur, qui était affrété au transport des passagers entre Bastia et Nice. Dans la nuit du 9 Octobre 1887, de retour vers Marseille, le Spahis entre en collision avec l'île de la Fourm...



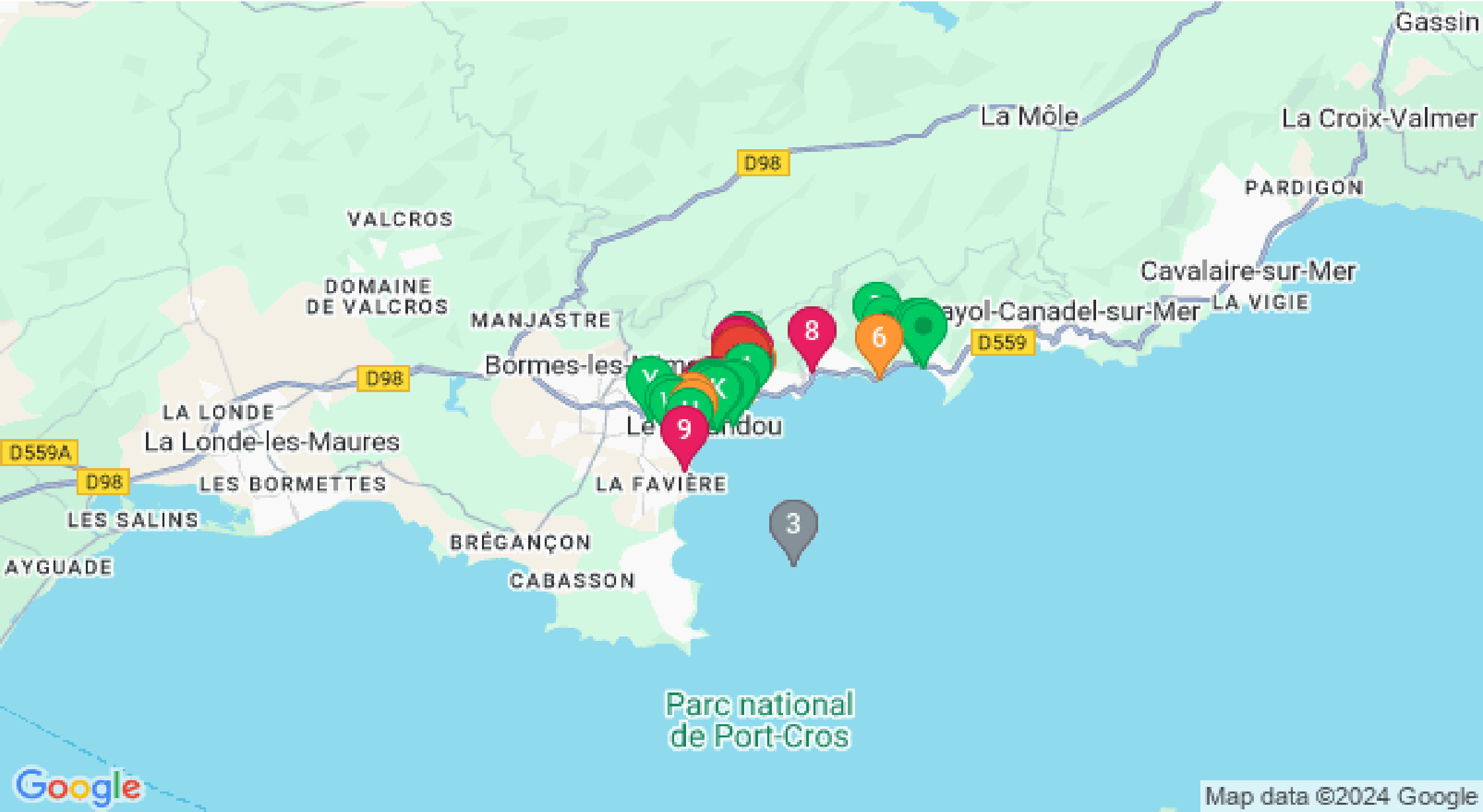
Map data ©2024 Google

# Mes recommandations (suite)

À voir, à faire

Découvrir le Lavandou

OFFICE DE TOURISME DU LAVANDOU  
WWW.OT-LELAVANDOU.FR



Map data ©2024 Google

: Restaurants : Activités et Loisirs : Nature : Culturel : Dégustations